



FOREMAN[®]
FITNESS PRODUCTS

**СИЛОВОЕ
ОБОРУДОВАНИЕ**

1**О КОМПАНИИ 3****2****СИЛОВЫЕ ТРЕНАЖЕРЫ 11**

Блочные тренажеры
NOTION LINE 13

Блочные тренажеры
серии STANDARD 25

Многоблочные
тренажеры 37

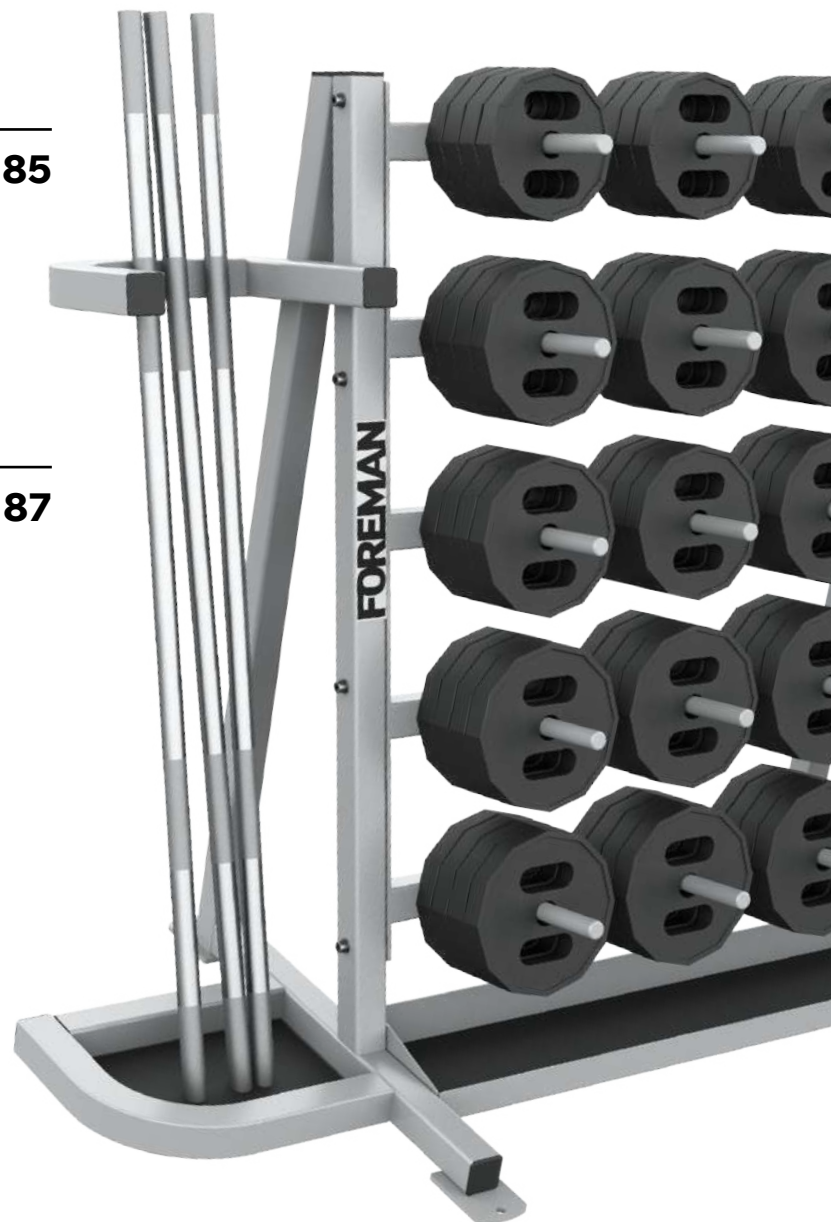
Коллекция тренажеров,
разработанная
с Денисом Семенихиным 39

Тренажеры,
нагружаемые дисками 47

Тренажеры
на свободных весах 61

Тренажеры
LINE YASINOVSKI 65

Скамьи, стойки,
подставки 71

3**ЦВЕТОВЫЕ ПАЛИТРЫ
РАМ И ОБИВКИ
ДЛЯ ТРЕНАЖЕРОВ 85****4****НАШИ КЛИЕНТЫ 87**



ФОРМАН Продактс — ведущий российский производитель профессионального спортивного оборудования. Мы объединяем инженерные технологии и 20-летний опыт в фитнес-индустрии, разрабатывая и производя полный ассортимент силовых тренажеров, уличных тренажеров и комплексов, спортивной мебели. Предлагаем индивидуальные решения для оснащения спортивных объектов любой сложности.

ФОРМАН Продактс предлагает все необходимое для оснащения фитнес-клубов и других спортивных пространств: серии блочных тренажеров (NOTION LINE и STANDARD), рычажные тренажеры, многоблочные станции, тренажеры на свободных весах и нагружаемые дисками, скамьи, стойки, а также нестандартные многофункциональные решения для тренировочных зон.

Мы тесно сотрудничаем с экспертами индустрии при разработке оборудования, достигая точности биомеханики наших тренажеров.

Доступна персонализация дизайна продуктов FOREMAN®.

ОСНОВНЫЕ НАПРАВЛЕНИЯ :

01

Проектирование и производство силовых тренажеров.

02

Многофункциональные рамы, подвесы и нестандартные конструкции — рамные системы, функциональные зоны. Изготовление под заказ.

03

Свободные веса и аксессуары — штанги, грифы, диски, стойки. Брендирование по запросу.

04

Уличное спортивное оборудование — стильные антивандальные решения для открытых площадок.

05

Мебель для спортивных объектов (HPL / MDF) и мебель для другого коммерческого использования - эргономичные рабочие решения.

06

Комплексное оснащение спортивных объектов — проектирование, поставка, монтаж, пусконаладочные работы.

07

Сервисная поддержка, гарантийное и постгарантийное обслуживание.



КТО МЫ?

FOREMAN® — крупнейший отечественный производитель профессионального спортивного оборудования и ведущий экспортер. География наших поставок охватывает абсолютно все регионы России и более сорока стран мира. Тренажеры FOREMAN® можно встретить в Северной и Южной Америке, большей части стран Европы, почти во всех странах Юго-Восточной Азии и даже в Китае и Гибралтаре.

ФОРМАН — СОВРЕМЕННОЕ ИНТЕЛЛЕКТУАЛЬНОЕ ПРОИЗВОДСТВО

Парк высокотехнологичного оборудования. Производственные линии основаны на базе ЧПУ-станков и роботизированных комплексов, что обеспечивает точность, устойчивое качество и высокую производительность.

Дизайнерский, конструкторский и технологический отделы компании обеспечивают полный цикл разработки от идеи до продукта, что позволяет эффективно производить серийные изделия и воплощать в реальность индивидуальные задумки.

Персональные менеджеры и сервисные специалисты оказывают поддержку и сопровождение на каждом этапе проекта.

НАША ЦЕЛЬ

производство надежного и безопасного спортивного оборудования, которое помогает людям улучшать здоровье и вести активный образ жизни, а также предоставляет владельцам спортивных объектов эффективные инструменты для развития их бизнеса.

Постоянно совершенствуем наши продукты, используя передовые технологии и уникальные разработки, чтобы обеспечить максимальную безопасность и комфорт во время тренировок.

СИМБИОЗ «ЭКСПЕРТЫ — КОНСТРУКТОРЫ — ТЕХНОЛОГИ»

ЭКСПЕРТЫ

Это партнеры и друзья бренда: специалисты в сфере здорового образа жизни, люди с большим тренировочным опытом, управляющие и менеджеры фитнес-клубов и сетей. Активно сотрудничаем с профессиональными атлетами, чтобы создавать оборудование, соответствующее самым высоким стандартам качества и требованиям рынка. При проектировании мы учитываем потребности пользователей с различными антропометрическими данными, что обеспечивает удобство, безопасность и универсальность тренажеров для широкой аудитории. Стремимся быть лидерами в своей отрасли, предлагая инновационные решения для здорового образа жизни и спортивных достижений.

КОНСТРУКТОРСКИЙ ОТДЕЛ

Флагман инновационного развития ФОРМАН. Отдел выполняет проектирование, 3D-моделирование, необходимые прочностные расчеты, тестирование и сопровождение изготовления. Специалисты отдела — инженеры-конструкторы, увлеченные профессионалы своего дела, многие из которых уже более десяти лет специализируются на проектировании спортивного оборудования. Их знания и навыки позволяют решать самые сложные задачи, обеспечивая высокие стандарты разработки и производства оборудования FOREMAN®.

ТЕХНОЛОГИ

Технологи разрабатывают и совершенствуют производственные процессы, отслеживают развитие технологий и внедряют передовые решения. Их работа обеспечивает точность изготовления, надежность узлов и конкурентную стоимость. Благодаря их профессионализму и тщательному подходу оборудование FOREMAN® соответствует высоким стандартам индустрии и ожиданиям клиентов.



НАША МИССИЯ:

Разрабатывать и производить спортивное оборудование, сочетающее последние технологии, высочайшую надежность и комфорт - чтобы активный образ жизни был доступным и вдохновляющим.

СИЛОВЫЕ ТРЕНАЖЕРЫ

Каталог силового оборудования ФОРМАН представляет широкий ассортимент профессиональных тренажеров, сгруппированных по функциональным линиям, и регулярно пополняется новыми позициями. Высокая надежность, продуманная биомеханика и максимальная функциональность — отличительные характеристики оборудования FOREMAN®. Это позволяет оснащать клубы, спорткомплексы и тренажерные залы любой направленности и масштаба.



Блочные тренажеры NOTION LINE 13

Блочные тренажеры серии STANDARD 25

Многоблочные тренажеры 37

Коллекция тренажеров, разработанная с Денисом Семенихиным 39

Тренажеры, нагружаемые дисками 47

Тренажеры на свободных весах 57

Тренажеры LINE YASINOVSKI 61

Скамьи, стойки, подставки 67

БЛОЧНЫЕ ТРЕНАЖЕРЫ — NOTION LINE



NOTION LINE — серия из 28 грузоблочных тренажеров, предназначенных для всесторонней и сбалансированной проработки всех основных мышечных групп. Дизайн линии сочетает лаконичность форм, эстетичность исполнения и высокую надежность в эксплуатации.

«ПЛАВНОСТЬ ХОДА И ПОЛНЫЙ КОНТРОЛЬ»

В основе конструкции всех тренажеров — компактная и прочная стальная рама. Передача нагрузки осуществляется при помощи полиуретанового ремня, армированного кевларом. Оптимально рассчитанная масса весового стека позволяет проводить тренировки как с базовыми, так и с максимальными нагрузками.

Важное преимущество тренажеров NOTION LINE — полный контроль усилий и безопасность благодаря заданному вектору движения. Это значительно снижает риск перегрузок и создает равномерность нагрузки, мягкость и плавность хода во время выполнения упражнения.



Линия грузоблочных тренажеров FOREMAN NOTION LINE — это совокупность различных видов подконтрольной нагрузки. Серия состоит как из универсальных мультитренажеров, так и узкопрофильных моделей, направленные на изолированную нагрузку.

ХАРАКТЕРИСТИКИ FN-СЕРИИ

- » Чтобы обеспечить правильную посадку, мы предусмотрели все необходимые регулировки. Высота легко регулируется системой pull-pin, а мягкие прижимные валики и подушки усиливают фиксацию и повышают стабильность положения тела, они также имеют несколько позиций.
- » Болтовое соединение узлов, позволяющее разбирать тренажеры упрощающее процедуру монтажа.
- » Продукция из серии FN станет украшением любого тренажерного зала. Прочный полупрозрачный двухсторонний защитный кожух весового стека выполнен из ударопрочного поликарбоната. Возможны различные варианты стилизации продукта: нанесения логотипа, установка led-подсветки и многое другое.



Высокая нагрузочная способность

- 1 Конструкция тренажёров предусматривает достаточный диапазон рабочих весов для эффективных тренировок спортсменов любого уровня подготовки — от начинающих до профессионалов.

Надёжная система передачи нагрузки

- 2 Передача усилия осуществляется при помощи полиуретанового ремня, армированного кевларом, что обеспечивает плавность хода, долговечность и бесшумность работы.

Компактная надёжная конструкция

- 3 В основе каждого тренажёра — компактная стальная рама, что позволяет максимально эффективно использовать каждый метр пространства.

Защита весового стека

- 4 Стандартное зачехление выполнено из ударопрочного поликарбоната, что повышает безопасность и подчеркивает лаконичный, технологичный дизайн.

Эргономичная система регулировок

- 5 Тренажёры легко адаптируются под индивидуальные особенности пользователя благодаря продуманной системе регулировки положения сидений, спинок и упоров.

Комфорт и износостойкость

- 6 Все мягкие элементы выполнены из прочной вилискожи с повышенной стойкостью к износу.

Детали

- 7 Эргономичные рукоятки, удобные регулировочные пины, запатентованный механизм крепления пина весового стека, внимание к каждой детали делают тренажер комфортным и приятным в использовании.

Финишная окраска

- 8 Рамы окрашиваются методом электростатического напыления, обеспечивающим долговечное покрытие и безупречный внешний вид.

Интерактивная инструкция

- 9 Каждый тренажер снабжен графической инструкцией с QR-кодом для просмотра видео по правильному выполнению упражнения.

Возможности индивидуализации

- 10 Возможна кастомизация оборудования: нанесение логотипов, вышивка на мягких элементах, индивидуальная цветовая гамма, декоративная подсветка и другие элементы фирменного стиля.



FN-101

РАЗГИБАНИЕ НОГ
LEG EXTENSION

Габариты (ДхШхВ), см: 87x115x137
Вес, кг: 210
Вес плит, кг: 114



FN-102

СГИБАНИЕ НОГ СИДЯ
SEATED LEG CURL

Габариты (ДхШхВ), см: 87x115x137
Вес, кг: 190
Вес плит, кг: 96



FN-108

ЖИМ НОГАМИ СИДЯ
SEATED LEG PRESS

Габариты (ДхШхВ), см: 70x196x172
Вес, кг: 366



FN-110

ИКРОНОЖНЫЕ СИДЯ
ANGLED SEATED CALF

Габариты (ДхШхВ), см: 125x81x139
Вес, кг: 227
Вес плит, кг: 141



FN-103

СГИБАНИЕ НОГ ЛЕЖА
LYING LEG CURL

Габариты (ДхШхВ), см: 82x160x137
Вес, кг: 225
Вес плит, кг: 96



FN-104

СГИБАНИЕ НОГ СТОЯ
STANDING LEG CURL

Габариты (ДхШхВ), см: 125x90x137
Вес, кг: 190
Вес плит, кг: 68



FN-117

ЯГОДИЧНЫЕ
GLUTE MACHINE

Габариты (ДхШхВ), см: 82x122x137
Вес, кг: 175
Вес плит, кг: 69



FN-120

ПРИВОДЯЩИЕ НОГ
HIP ADDUCTOR

Габариты (ДхШхВ), см: 70x130x137
Вес, кг: 233
Вес плит, кг: 96

**FN-121**

ОТВОДЯЩИЕ НОГ
HIP ABDUCTOR

Габариты (ДхШхВ), см: 70x130x137
Вес, кг: 233
Вес плит, кг: 96

**FN-122**

**ПРИВОДЯЩИЕ/
ОТВОДЯЩИЕ НОГ (2 В 1)**
ABDUCTOR MACHINE (2 IN 1)

Габариты (ДхШхВ), см: 70x130x137
Вес, кг: 233
Вес плит, кг: 95

**FN-204**

ТРИЦЕПС
TRICEP EXTENSION

Габариты (ДхШхВ), см: 90x120x150
Вес, кг: 182
Вес плит, кг: 69

**FN-301**

ТЯГА СВЕРХУ
LAT PULL DOWN

Габариты (ДхШхВ), см: 103x171x192
Вес, кг: 263
Вес плит, кг: 96

**FN-123**

**СГИБАНИЕ/
РАЗГИБАНИЕ НОГ (2 В 1) /**
LEG EXTENSION/
FLEXION MACHINE (2 IN 1)

Габариты (ДхШхВ), см: 158x125x137
Вес, кг: 153
Вес плит, кг: 82

**FN-201**

БИЦЕПС СИДЯ
BICEP CURL

Габариты (ДхШхВ), см: 92x103x137
Вес, кг: 212
Вес плит, кг: 96

**FN-302**

ГРЕБНАЯ ТЯГА >
ГОРИЗОНТАЛЬНЫЙ БЛОК
LOW ROW

Габариты (ДхШхВ), см: 190x100x159
Вес, кг: 279
Вес плит, кг: 141

**FN-303**

ГРЕБНАЯ ТЯГА С УПОРОМ
НА ГРУДЬ
SEATED ROW

Габариты (ДхШхВ), см: 99x153x137
Вес, кг: 196
Вес плит, кг: 96

**FN-304**

**ВЕРТИКАЛЬНАЯ/
ГОРИЗОНТАЛЬНАЯ ТЯГА (2 В 1)**
VERTICAL/HORIZONTAL
THRUST (2 IN 1)

Габариты (ДхШхВ), см: 160,5х133,6х211,5
Вес, кг: 25
Вес плит, кг: 115

**FN-305**

НИЖНИЕ МЫШЦЫ СПИНЫ
LOW BACK

Габариты (ДхШхВ), см: 118х101х149
Вес, кг: 211
Вес плит, кг: 96

**FN-315**

**ЗАДНИЕ ДЕЛЬТЫ/
БАТТЕРФЛЯЙ**
REAR DELT/PEC FLY

Габариты (ДхШхВ), см: 157х130х194
Вес, кг: 221
Вес плит, кг: 96

**FN-401**

ЖИМ ОТ ГРУДИ
CHEST PRESS

Габариты (ДхШхВ), см: 119х123х137
Вес, кг: 215
Вес плит, кг: 96

**FN-306**

ПУЛЛОВЕР
PULLOVER

Габариты (ДхШхВ), см: 116х129х158
Вес, кг: 238
Вес плит, кг: 114

**FN-314**

**ГИПЕРЭКСТЕНЗИЯ
БЛОЧНАЯ**
SELECTORIZED
HYPEREXTENSION

Габариты (ДхШхВ), см: 128х115х156
Вес плит, кг: 220

**FN-402**

НАКЛОННЫЙ ЖИМ ОТ ГРУДИ
INCLINE CHEST PRESS

Габариты (ДхШхВ), см: 158х125х137
Вес, кг: 153
Вес плит, кг: 82

**FN-404**

ЖИМ ОТ ПЛЕЧ
SHOULDER PRESS

Габариты (ДхШхВ), см: 127х129х137
Вес, кг: 214
Вес плит, кг: 82



FN-405

ДЕЛЬТОИД СИДЯ
LATERAL RAISE

Габариты (ДхШхВ), см: 96x110x137
Вес, кг: 210
Вес плит, кг: 95



FN-406

БРУСЬЯ
DIP MACHINE

Габариты (ДхШхВ), см: 108x104x137
Вес, кг: 189
Вес плит, кг: 96



FN-407

БАТТЕРФЛЯЙ
PEC FLY

Габариты (ДхШхВ), см: 99x153x137
Вес, кг: 196
Вес плит, кг: 96



FN-501

ПРЕСС СИДЯ
ABDOMINAL ISOLATOR

Габариты (ДхШхВ), см: 157x130x194
Вес, кг: 221
Вес плит, кг: 96



FN-502

ВРАЩЕНИЕ ТОРСА
TORSO ROTATION

Габариты (ДхШхВ), см: 118x101x149
Вес, кг: 211
Вес плит, кг: 96



БЛОЧНЫЕ ТРЕНАЖЕРЫ СЕРИИ STANDARD



Надежная конструкция из гнутого стального профиля

- 1 Гнутая стальная рама обеспечивает исключительную прочность и устойчивость, придавая тренажёру brutальный, уверенный характер.

Защита весового стека

- 2 Зачехление из стального листа обеспечивает надёжность и безопасность конструкции, подчёркивая её мощный, индустриальный дизайн.

Высокая нагрузочная способность

- 3 Конструкция тренажёров предусматривает достаточный диапазон рабочих весов для эффективных тренировок спортсменов любого уровня подготовки — от начинающих до профессионалов.

Надёжная система передачи нагрузки

- 4 Передача усилия осуществляется при помощи полиуретанового ремня, армированного кевларом, что обеспечивает плавность хода, долговечность и бесшумность работы.

Эргономичная система регулировок

- 5 Тренажёры легко адаптируются под индивидуальные особенности пользователя благодаря продуманной системе регулировки положения сидений, спинок и упоров.

Комфорт и износостойкость

- 6 Все мягкие элементы выполнены из прочной винилискожи с повышенной стойкостью к износу.

Практичность и простота обслуживания

- 7 Конструкция устойчива к износу, проста в обслуживании и сохраняет безупречную работу в условиях интенсивной эксплуатации.

Финишная окраска

- 8 Рамы окрашиваются методом электростатического напыления, обеспечивающим долговечное покрытие и безупречный внешний вид.

**FS-101**

РАЗГИБАНИЕ НОГ
LEG EXTENSION

Габариты (ДхШхВ), см: 140x90x140
Вес, кг: 218
Вес плит, кг: 113

**FS-102**

СГИБАНИЕ НОГ СИДЯ
SEATED LEG CURL

Габариты (ДхШхВ), см: 146x80x14
Вес, кг: 210
Вес плит, кг: 96

**FS-110**

ИКРОНОЖНЫЕ СИДЯ
ANGLED SEATED CALF

Габариты (ДхШхВ), см: 134x93x140
Вес, кг: 255
Вес плит, кг: 143

**FS-112**

ИКРОНОЖНЫЕ СТОЯ
STANDING CALF

Габариты (ДхШхВ), см: 61x98x194
Вес, кг: 270
Вес плит, кг: 96

**FS-103**

СГИБАНИЕ НОГ ЛЕЖА
LYING LEG CURL

Габариты (ДхШхВ), см: 88x177x140
Вес, кг: 221
Вес плит, кг: 96

**FS-104**

СГИБАНИЕ НОГ СТОЯ
STANDING LEG CURL

Габариты (ДхШхВ), см: 125x80x140
Вес, кг: 190
Вес плит, кг: 68

**FS-117**

ЯГОДИЧНЫЕ
GLUTE MACHINE

Габариты (ДхШхВ), см: 140x82x140
Вес, кг: 175
Вес плит, кг: 68

**FS-120**

ПРИВОДЯЩИЕ НОГ
HIP ADDUCTOR

Габариты (ДхШхВ), см: 126x101x140
Вес, кг: 209
Вес плит, кг: 96

**FS-121**

ОТВОДЯЩИЕ НОГ
HIP ABDUCTOR

Габариты (ДхШхВ), см: 126x101x140
Вес, кг: 209
Вес плит, кг: 96

**FS-201**

БИЦЕПС СИДЯ
BICEP CURL

Габариты (ДхШхВ), см: 140x101x140
Вес, кг: 184
Вес плит, кг: 96

**FS-301**

ТЯГА СВЕРХУ ›
ВЕРТИКАЛЬНЫЙ БЛОК
LAT PULL DOWN

Габариты (ДхШхВ), см: 134x93x140
Вес, кг: 245
Вес плит, кг: 141

**FS-302**

ГРЕБНАЯ ТЯГА ›
ГОРИЗОНТАЛЬНЫЙ БЛОК
LOW ROW

Габариты (ДхШхВ), см: 255x101x240
Вес, кг: 279
Вес плит, кг: 141

**FS-203**

ТРИЦЕПС
TRICEP EXTENSION

Габариты (ДхШхВ), см: 114x92x140
Вес, кг: 188
Вес плит, кг: 96

**FS-304**

ФРОНТАЛЬНАЯ ТЯГА
НА ВЫСОКОМ-НИЗКОМ
БЛОКЕ (FS-304)
HIGH-LOW LAT PULL DOWN

Габариты (ДхШхВ), см: 216x85x240
Вес, кг: 260
Вес плит, кг: 141

**FS-303**

ГРЕБНАЯ ТЯГА
С УПОРОМ НА ГРУДЬ
SEATED ROW

Габариты (ДхШхВ), см: 154x92x140
Вес, кг: 203
Вес плит, кг: 114

**FS-305**

НИЖНИЕ МЫШЦЫ СПИНЫ
LOW BACK

Габариты (ДхШхВ), см: 125x100x145
Вес, кг: 215
Вес плит, кг: 95

**FS-306****ПУЛЛОВЕР
PULLOVER**

Габариты (ДхШхВ), см: 114x120x152
 Вес, кг: 245
 Вес плит, кг: 108

**FS-315****ЗАДНИЕ ДЕЛЬТЫ /
БАТТЕРФЛЯЙ
REAR DELT / PEC FLY**

Габариты (ДхШхВ), см: 145x101x205
 Вес, кг: 194
 Вес плит, кг: 96

**FS-404****ЖИМ ОТ ПЛЕЧ
SHOULDER PRESS**

Габариты (ДхШхВ), см: 127x121x140
 Вес, кг: 205
 Вес плит, кг: 118

**FS-405****ДЕЛЬТОИД СИДЯ
LATERAL RAISE**

Габариты (ДхШхВ), см: 102x102x143
 Вес, кг: 214
 Вес плит, кг: 96

**FS-401****ЖИМ ОТ ГРУДИ
SEATED CHEST PRESS**

Габариты (ДхШхВ), см: 121x125x140
 Вес, кг: 221
 Вес плит, кг: 118

**FS-402****НАКЛОННЫЙ ЖИМ
ОТ ГРУДИ
INCLINE CHEST PRESS**

Габариты (ДхШхВ), см: 170x120x140
 Вес, кг: 230
 Вес плит, кг: 118

**FS-406****БРУСЬЯ
DIP MACHINE**

Габариты (ДхШхВ), см: 125x102x140
 Вес, кг: 273
 Вес плит, кг: 96

**FS-407****БАТТЕРФЛЯЙ
PEC FLY**

Габариты (ДхШхВ), см: 124x122x140
 Вес, кг: 221
 Вес плит, кг: 91

**FS-501**

ПРЕСС СИДЯ
ABDOMINAL ISOLATOR

Габариты (ДхШхВ), см: 125x88x140
Вес, кг: 224
Вес плит, кг: 96

**FS-502**

ВРАЩЕНИЕ ТОРСА
TORSO ROTATION

Габариты (ДхШхВ), см: 121x102x157
Вес, кг: 225
Вес плит, кг: 96

**FS-806**

ПОДТЯГИВАНИЕ / ОТЖИМАНИЕ
С ПРОТИВОВЕСОМ
CHIN / DIP ASSIST

Габариты (ДхШхВ), см: 123x143x230
Вес, кг: 242
Вес плит, кг: 96

**FS-808**

СИЛОВАЯ КОЛОННА
SINGLE COLUMN ADJUST ABLE

Габариты (ДхШхВ), см: 117x102x242
Вес, кг: 190
Вес плит, кг: 96

**FS-416**

ДЕЛЬТОИД СТОЯ
DELTOID

Габариты (ДхШхВ), см: 82,6x75,6x167,7
Вес, кг: 140
Вес плит, кг: 113

**XS-205**

КИСТЕВОЙ
WRIST MACHINE

Габариты (ДхШхВ), см: 111x62x134
Вес, кг: 88
Вес плит, кг: 37

**XS-114**

МУЛЬТИ-ХИП
MULTI-HIP

Габариты (ДхШхВ), см: 102x102x143
Вес, кг: 214
Вес плит, кг: 96

МНОГОБЛОЧНЫЕ ТРЕНАЖЕРЫ FOREMAN®

Многоблочные тренажеры или силовые станции FOREMAN® — это многофункциональные комплексы, объединяющие в одной конструкции тренировочные зоны для разных задач с индивидуальной системой стеков для каждого рабочего места. Они обеспечивают рациональное использование площади зала, выдерживают высокие нагрузки и создают организованное тренировочное пространство — как в больших клубах, так и в клубах с ограниченной площадью.

Многоблочные станции превращают тренировочную зону в систему: тренировки становятся организованными, безопасными и насыщенными, а клуб — готовым к любой нагрузке.

ПРЕИМУЩЕСТВА СИЛОВЫХ СТАНЦИЙ FOREMAN®

- » **Многофункциональность без компромиссов.**
Каждая станция объединяет несколько рабочих зон — регулируемые тяговые блоки и зоны для акцентированной проработки различных групп мышц, дополненные перекладинами и аксессуарами. Такое решение позволяет проводить силовые тренировки без ограничений по амплитуде движений и необходимости перемещений по залу.
- » **Рациональное использование пространства.**
Станции спроектированы с учётом максимальной эффективности каждого квадратного метра. В линейке представлены круговые, линейные и угловые конфигурации, подходящие для залов с любой геометрией и площадью.
- » **Прочность и надёжность.**
Конструкции выполнены из стального профиля толщиной от 3 мм с усиленными соединениями. Такой запас прочности обеспечивает устойчивость при работе с большими весами и стабильность при одновременной тренировке нескольких пользователей.
- » **Индивидуальная конфигурация.**
FOREMAN® предлагает гибкую настройку станции под задачи клуба: выбор модулей, цветовых решений, нанесение логотипов и брендированных элементов. Станция становится не только функциональным центром, но и визуальным акцентом зала.
- » **Решения для любых пространств и сегментов.**
От компактных моделей для студий и корпоративных залов до комплексных станций, разработанных по индивидуальному проекту.

**FM-851**

**СТАНЦИЯ 4-СТОРОННЯЯ
АРМЕЙСКАЯ
ARMY 4-SIDES STATION**

Габариты (ДхШхВ), см: 310x300x232,5
 Вес, кг: 750
 Вес плит, кг: 68, 3x96

**FM-850**

**СТАНЦИЯ 4-СТОРОННЯЯ
4-SIDES STATION**

Габариты (ДхШхВ), см: 351x370x240
 Вес, кг: 792
 Вес плит, кг: 2x141, 114, 2x96

**FM-852**

**СТАНЦИЯ 8-СТОРОННЯЯ
8-SIDES STATION**

Габариты (ДхШхВ), см: 445x356x240
 Вес, кг: 1350
 Вес плит, кг: 4x141, 2x96, 2x114

**FM-803**

**ПЕРЕКРЕСТНАЯ ТЯГА
С ИЗМЕНЕНИЕМ ВЫСОТЫ
ADJUSTABLE CABLE X-OVER**

Габариты (ДхШхВ), см: 275x103x240
 Вес, кг: 424
 Вес плит, кг: 2x96

**FM-808**

**КОМПЛЕКС
ДЛЯ ФУНКЦИОНАЛЬНЫХ
ТРЕНИРОВОК
FUNCTIONAL TRAINER**

Габариты (ДхШхВ), см: 405x103x240
 Вес, кг: 299
 Вес плит, кг: 2x68

**FM-855**

**КОМПЛЕКС
ДЛЯ ФУНКЦИОНАЛЬНЫХ
ТРЕНИРОВОК
DUAL ADJUSTABLE PULLEY**

Габариты (ДхШхВ), см: 177,4x106,1x246,5
 Вес, кг: 415

**FY-3092**

**МНОГОФУНКЦИОНАЛЬНЫЙ
СИЛОВОЙ КОМПЛЕКС
FUNCTIONAL SMITH**

Габариты (ДхШхВ), см: 240x140x231
 Вес, кг: 510

КОЛЛЕКЦИЯ ТРЕНАЖЕРОВ, РАЗРАБОТАННАЯ С ДЕНИСОМ СЕМЕНИХИНЫМ

Коллекция силового оборудования FOREMAN®, созданная при участии Дениса Семенихина, — это результат объединения многолетнего тренировочного опыта и инженерной точности.

Эта линия — про осознанный подход к тренировкам, где каждая деталь подчинена эффективности, безопасности и удобству.



ЧЕМ ВЫДЕЛЯЕТСЯ ЭТА КОЛЛЕКЦИЯ:

- » **Максимальная адаптивность к анатомии пользователя.** Конструкция каждого тренажера учитывает разные типы телосложения и уровни подготовки. Регулируемые элементы позволяют точно подстроить оборудование под конкретного человека, обеспечивая стабильное положение тела. Это снижает нагрузку на суставы, делая упражнения доступными и безопасными даже при ограничениях по состоянию здоровья.
- » **Точная биомеханика движения.** Движения в тренажерах естественные и логичные. Оборудование «ведет» пользователя по правильной траектории, исключая излишние компенсаторные действия. Это помогает сосредоточиться на нужной мышечной группе, повышает эффективность тренировки и снижает риск ошибок, особенно у новичков.
- » **Профессиональный уровень исполнения.** Оборудование рассчитано на работу с большими нагрузками, длительную эксплуатацию и адаптацию под разный тренировочный процесс. Коллекция подходит как для коммерческого, так и частного использования.



- » **Современный дизайн.** Лаконичные формы, качественные материалы и акценты в оформлении делают тренажеры визуально привлекательными. Это не просто функциональный инструмент — это элемент имиджа клуба, подчеркивающий внимание к деталям и серьезный подход к оснащению.

Коллекция тренажеров, разработанная с Денисом Семенихиным — это инструмент для тех, кто ценит не просто тренировки, но и качество самого тренировочного процесса.



FP-126

ЖИМ НОГАМИ НЕЗАВИСИМЫЙ
DUAL SYSTEM
HORIZONTAL LEG PRESS

Габариты (ДхШхВ), см: 252,5х125х167,3
Вес, кг: 327



FP-127

ГАК-МАШИНА,
ИКРОЖНЫЕ МЫШЦЫ
HACK SQUATS / CALF RISE

Габариты (ДхШхВ), см: 194,2х153,7х153,7
Вес, кг: 198



FP-128

СГИБАНИЕ НОГ
СТОЯ НА КОЛЕНЕ
STANDING ALTERNATING
LEG CURL

Габариты (ДхШхВ), см: 100,8х141,1х123
Вес, кг: 120



FP-130

ПРИСЕД С ПОЯСОМ
SQUATS

Габариты (ДхШхВ), см: 177х141х146
Вес, кг: 164



FP-132

РАЗГИБАНИЕ НОГ
ISOLATERAL PLATE LOADED
LEG EXTENSION MACHINE

Габариты (ДхШхВ), см: 141,8х174х112,1
Вес, кг: 182



FP-134

ЯГОДИЧНЫЙ МОСТ
HIP THRUST

Габариты (ДхШхВ), см: 187х149х104
Вес, кг: 156





FP-209

ТРИЦЕПС СИДЯ
SEATED TRICEPS PRESS

Габариты (ДхШхВ), см: 159,5x83x104
Вес, кг: 77



FP-210

РЕГУЛИРУЕМЫЕ БРУСЬЯ
С ОТЯГОЩЕНИЕМ
ADJUSTABLE ISOLATERAL
WEIGHTED DIPS

Габариты (ДхШхВ), см: 189,1x126,5x110,8
Вес, кг: 221



FW-313

ОПОРНАЯ СКАМЬЯ
ДЛЯ ТЯГИ
ГАНТЕЛЕЙ В НАКЛОНЕ
SUPPORT BENCH
FOR DUMBBELL ROWS

Габариты (ДхШхВ), см: 81,7x83x80,4
Вес, кг: 21



FW-415

ЖИМ ПОД УГЛОМ
С ПОДАЧЕЙ ГАНТЕЛЕЙ
INCLINE DUMBBELL BENCH
WITH PIVOTS

Габариты (ДхШхВ), см: 128x112x104
Вес, кг: 76



FW-316

МНОГОФУНКЦИОНАЛЬНАЯ
ТЯГА СВОБОДНОГО ВЕСА
С УПОРОМ
MULTIFUNCTIONAL SUPPORTED
FREE WEIGHT ROW

Габариты (ДхШхВ), см: 94,5x127,6x98,8
Вес, кг: 100



FW-824

КОМПЛЕКС
ДЛЯ ПОДТЯГИВАНИЙ/
ОТЖИМАНИЙ
PULL-UP/DIP STATION

Габариты (ДхШхВ), см: 153,6x134,8x250
Вес, кг: 142



ТРЕНАЖЕРЫ, НАГРУЖАЕМЫЕ ДИСКАМИ

Толстостенные металлические профили, нескользящие платформы, усиленные рычаги — тренажеры этой линии рассчитаны на многолетнюю эксплуатацию. При этом они визуально подчеркивают статус клуба: техника, которая внушает доверие и вызывает желание с ней работать.

ОТЛИЧИТЕЛЬНЫЕ ОСОБЕННОСТИ:

- » **Безопасная свобода движения.** Пользователь может управлять диапазоном движения, углами и амплитудой, адаптируя нагрузку под нужную цель, но при этом оставаясь в безопасной траектории.
- » **«Легкий старт».** Во многих моделях предусмотрены механизмы поддержки на старте движения — будь то стартовый рычаг или педаль вывода в рабочую фазу. Это защищает плечи и суставы при начале упражнения и позволяет избегать травмоопасных рывков.
- » **Интуитивная настройка.** Регулировки под антропометрию пользователя реализованы просто: скамьи, валики, рукояти и платформы быстро адаптируются под рост, длину конечностей и желаемую механику движения.
- » **Компактность при сохранении функционала.** Многие модели спроектированы как двойные тренажеры, объединяющие несколько упражнений в одной конструкции. Это позволяет экономить место в зале без потери качества тренинга и делает оборудование универсальным даже для небольших пространств.



Нагружаемые дисками тренажеры FOREMAN® — это профессиональный инструмент для силовой работы. Максимальная нагрузка с контролем и стабильной техникой.



FP-105

ЖИМ НОГАМИ ПОД УГЛОМ
LEG PRESS

Габариты (ДхШхВ), см: 196x173x133
Вес, кг: 213



FP-106

ГАЗ- МАШИНА
HACK SQUAT

Габариты (ДхШхВ), см: 193x173x133
Вес, кг: 211



FP-133

**ПРИСЕД ПРЯМОЙ/
ОБРАТНЫЙ**
PLATE LOADED FRONT SQUAT

Габариты (ДхШхВ), см: 198x135x161
Вес, кг: 151



FP-309

Т-ОБРАЗНЫЙ ГРИФ
T-ROW

Габариты (ДхШхВ), см: 215x66x57
Вес, кг: 75



FP-111

ИКРОНОЖНЫЕ СИДЯ
SEATED CALF

Габариты (ДхШхВ), см: 138x58x78
Вес, кг: 45



FP-131

РАЗВЕДЕНИЕ НОГ СТОЯ
STANDING LEG ABDUCTION

Габариты (ДхШхВ), см: 198x110x150
Вес, кг: 151



FP-310

**ГРЕБНАЯ ТЯГА С УПОРОМ
НА ГРУДЬ**
INCLINE LEVER ROW

Габариты (ДхШхВ), см: 180x96x124
Вес, кг: 89



FP-318

ТЯГА НА СПИНУ Х-ТИП
X-TYPE ROW

Габариты (ДхШхВ), см: 136x107x193
Вес, кг: 128

**FP-319**

**НАГРУЖАЕМАЯ ДИСКАМИ
ГИПЕРЭКСТЕНЗИЯ**
PLATE LOADED
HYPEREXTENSION

Габариты (ДхШхВ), см: 130x124x125
Вес, кг: 107

**FG-602**

**ГРЕБНАЯ ТЯГА С УПОРОМ
НА ГРУДЬ**
SEATED ROW

Габариты (ДхШхВ), см: 149x179x196
Вес, кг: 203

**FG-610**

ЖИМ ОТ ПЛЕЧ
SHOULDER PRESS

Габариты (ДхШхВ), см: 127x146x134
Вес, кг: 116

**FG-611**

**НАКЛОННЫЙ ЖИМ
ОТ ГРУДИ**
INCLINE CHEST PRESS

Габариты (ДхШхВ), см: 170x154x134
Вес, кг: 120

**FG-608**

ТЯГА СВЕРХУ
LAT PULL DOWN

Габариты (ДхШхВ), см: 200x130x193
Вес, кг: 140

**FG-609**

ЖИМ ОТ ГРУДИ
SEATED CHEST PRESS

Габариты (ДхШхВ), см: 146x137x144
Вес, кг: 208

**FG-612**

**ГРЕБНАЯ ТЯГА СИДЯ
С УПОРОМ НА ГРУДЬ**
PLATE LOADED ISO
LATERAL ROW

Габариты (ДхШхВ), см: 134x191x131
Вес, кг: 130

**FP-621**

**ФРАНЦУЗСКИЙ ЖИМ/
ТРИЦЕПС**
FRENCH PRESS MACHINE

Габариты (ДхШхВ), см: 200x152x143
Вес, кг: 180



**FG-613**

**ШРАГИ/ВЫПАДЫ/
СТАНОВАЯ ТЯГА**
SHRUG/DEAD LIFT

Габариты (ДхШхВ), см: 175x168x84
Вес, кг: 105

**FG-619**

ЖИМ ОТ ГРУДИ СТОЯ
STANDING CHEST PRESS

Габариты (ДхШхВ), см: 134,5x104,2x188,2
Вес, кг: 152

**FG-618**

ЖИМ ЛЕЖА
HORIZONTAL BENCH PRESS

Габариты (ДхШхВ), см: 174,9x147,4x84,6
Вес, кг: 98

**FG-620**

МАЯТНИКОВЫЙ ПРИСЕД
PENDULUM SQUAT

Габариты (ДхШхВ), см: 204,2x152,2x177,1
Вес, кг: 276

**FG-614**

ПРЕСС-СКРУЧИВАНИЯ
ABDOMINAL CRUNCH

Габариты (ДхШхВ), см: 107x122x163
Вес, кг: 104

**FG-617**

ПРИСЕДАНИЯ
SQUAT MACHINE

Габариты (ДхШхВ), см: 203,2x123,5x168,4
Вес, кг: 186

**FP-804**

МАШИНА СМИТА ПРЯМАЯ
SMITH MACHINE (STRAIGHT)

Габариты (ДхШхВ), см: 222x153x206
Вес, кг: 233

**FP-805**

**МАШИНА СМИТА
НАКЛОННАЯ**
SMITH MACHINE (INCLINE)

Габариты (ДхШхВ), см: 222x152x206
Вес, кг: 233





FP-107
ВЕРТИКАЛЬНЫЙ
ЖИМ НОГАМИ
 VERTICAL LEG PRESS

Габариты (ДхШхВ), см: 200x193x198
 Вес, кг: 250



FP-109
НАКЛОННАЯ ГРЕБНАЯ ТЯГА
С УПОРОМ НА ГРУДЬ
 INCLINE ROWING MACHINE

Габариты (ДхШхВ), см: 227x160x114
 Вес, кг: 149



FP-826
ШРАГИ С ФУНКЦИЕЙ
СИССИ-ПРИСЕД
 SHRUG/SISSY SQUAT

Габариты (ДхШхВ), см: 139,9x141,9x62,2
 Вес, кг: 114



FP-317
ТЯГА СВЕРХУ К ГРУДИ
 LET PULL DOWN

Габариты (ДхШхВ), см: 138x174x109
 Вес, кг: 80



FW-821
ВАЛИКИ ДЛЯ НОГ
(ДОПОЛНИТЕЛЬНАЯ ОПЦИЯ
ДЛЯ ТРЕНАЖЕРА FW-821)
 REVERSE BACK EXTENSION

Габариты (ДхШхВ), см: 156x97x163
 Вес, кг: 120



FW-822
ОБРАТНАЯ ГИПЕРЭКСТЕНЗИЯ
ГЛЮТ-СКАМЬЯ
 DUAL HYPEREXTENSION

Габариты (ДхШхВ), см: 177,2x94,3x142,2
 Вес, кг: 143



ТРЕНАЖЕРЫ НА СВОБОДНЫХ ВЕСАХ



FW-202

**ПАРТА ДЛЯ БИЦЕПСА
PREACHER CURL › SEATED**

Габариты (ДхШхВ), см: 123x82x91
Вес, кг: 40



FW-208

**ПАРТА ДЛЯ БИЦЕПСА СТОЯ
PREACHER CURL › STANDING**

Габариты (ДхШхВ), см: 88x126x130
Вес, кг: 50



FW-410

**ОЛИМПИЙСКАЯ СКАМЬЯ
OLYMPIC BENCH**

Габариты (ДхШхВ), см: 178x176x140
Вес, кг: 95



FW-411

**ОЛИМПИЙСКАЯ
НАКЛОННАЯ СКАМЬЯ
OLYMPIC INCLINE BENCH**

Габариты (ДхШхВ), см: 183x176x154
Вес, кг: 132

**FW-412**

**ОЛИМПИЙСКАЯ СКАМЬЯ
С ОБРАТНЫМ НАКЛОНОМ**
OLYMPIC DECLINE BENCH

Габариты (ДхШхВ), см: 200x176x139
Вес, кг: 121

**FW-413**

АРМЕЙСКИЙ ЖИМ
OLYMPIC MILITARY BENCH

Габариты (ДхШхВ), см: 170x125x170
Вес, кг: 117

**FW-820**

**ПЛАТФОРМА
ДЛЯ СТАНОВОЙ ТЯГИ**
POWER PLATFORM

Габариты (ДхШхВ), см: 135x128x165
Вес, кг: 140

**FW-416**

**СКАМЬЯ
ДЛЯ ФРАНЦУЗСКОГО ЖИМА**
BENCH FOR FRENCH
BENCH PRESS

Габариты (ДхШхВ), см: 156x88x139
Вес, кг: 66

**FW-807**

СИЛОВАЯ РАМА
POWER CAGE

Габариты (ДхШхВ), см: 143x174x239
Вес, кг: 208

**FW-819**

СТОЙКА ДЛЯ ПРИСЕДАНИЙ
SQUAT RACK

Габариты (ДхШхВ), см: 158x178x178
Вес, кг: 147

**FW-827**

**МНОГОФУНКЦИОНАЛЬНАЯ
СИЛОВАЯ РАМА
С ПЛАТФОРМОЙ**
POWER STATION
WITH PLATFORM

Габариты (ДхШхВ), см: 179x250x240
Вес, кг: 382

**FM-838**

СИЛОВАЯ РАМА
HALFRACK

Габариты (ДхШхВ), см: 178x175x240
Вес, кг: 250

ТРЕНАЖЕРЫ LINE YASINOVSKI



FOREMAN Line Yasinovski — серия тренажеров, разработанная вместе с Николаем Ясиновским. Основная цель — предложить нестандартные решения, которые позволяют тренировать мышцы иначе: под новыми углами и меньшей нагрузкой на позвоночник.

- » **Безопасность без компромиссов.** В основе конструкции — стабильность и защита. Поддерживающие поверхности, оптимальные углы, продуманные упоры и фиксаторы — все нацелено на снижение травматичности и защиту от неправильной техники. Это особенно важно в условиях интенсивного трафика фитнес-клубов, где оборудование используют десятки разных людей ежедневно.
- » **Четкий инженерный подход.** Надежные механизмы и удобные опоры делают тренажеры долговечными и готовыми к серьезной нагрузке.
- » **Минимизация давления на позвоночник.** Почти каждый тренажер сконструирован таким образом, чтобы избежать прямой осевой нагрузки. Это важнейшее преимущество серии: положение тела в тренажере обеспечивает снижение нагрузки в поясничной зоне.

**FP-113**

**ПРИСЕДАНИЯ
С ПОЯСОМ**
BELT SQUAT MACHINE

Габариты (ДхШхВ), см: 206x129x167
Вес, кг: 230

**FP-118**

**СГИБАНИЕ НОГ ЛЕЖА
С ИЗМЕНЕНИЕМ УГЛА
НАКЛОНА**
LYING LEG CURL

Габариты (ДхШхВ), см: 162x116x72
Вес, кг: 90

**FP-408**

**ГОРИЗОНТАЛЬНОЕ
СВЕДЕНИЕ С ВАЛИКАМИ**
HORIZONTAL ROLLER FLY

Габариты (ДхШхВ), см: 209x123x100
Вес, кг: 110

**FP-409**

**СВЕДЕНИЕ РУК ПЕРЕД
СОБОЙ НА СРЕДНЮЮ
ЧАСТЬ ГРУДИ**
PLATE LOADED INCLINE
CHEST FLY. MIDDLE PART
OF CHEST MUSCLE

Габариты (ДхШхВ), см: 173x170x109
Вес, кг: 80

**FS-304**

**ФРОНТАЛЬНАЯ ТЯГА
НА ВЫСОКОМ/
НИЗКОМ БЛОКЕ**
HIGH-LOW LAT PULL DOWN

Габариты (ДхШхВ), см: 180x96x124
Вес, кг: 89

**FP-129**

**ИКРОНОЖНЫЕ
В НАКЛОНЕ**
DONKEY CALF

Габариты (ДхШхВ), см: 157x125x175
Вес, кг: 120

**FP-307**

**ГОРИЗОНТАЛЬНАЯ
ТЯГА**
LOW ROW

Габариты (ДхШхВ), см: 217x159x108
Вес, кг: 154

**FP-312**

**ГОРИЗОНТАЛЬНОЕ
РАЗВЕДЕНИЕ С ВАЛИКАМИ**
HORIZONTAL REAR DELT

Габариты (ДхШхВ), см: 247x123x930
Вес, кг: 114



FP-124

ЯГОДИЧНЫЙ МОСТИК
HIP THRUSTER

Габариты (ДхШхВ), см: 173x143x92
Вес, кг: 95



FP-504

**ПОДЪЕМ НОГ
С ОТЯГОЩЕНИЕМ**
PLATE LOADED LEG RAISE

Габариты (ДхШхВ), см: 115x112x151
Вес, кг: 88



FP-206

БИЦЕПС
PLATE LOADED BICEPS

Габариты (ДхШхВ), см: 146x90x125
Вес, кг: 90



FP-414

**СВЕДЕНИЕ РУК ВВЕРХ
НА ВЕРХНЮЮ ЧАСТЬ ГРУДИ**
LATE LOADED INCLINE UPPER
CHEST FLY. UPPER PART
OF CHEST MUSCLE

Габариты (ДхШхВ), см: 138x174x109
Вес, кг: 80



FP-207

ТРИЦЕПС
TRICEP MACHINE

Габариты (ДхШхВ), см: 156x97x163
Вес, кг: 120



FP-125

**РАЗВЕДЕНИЕ НОГ СИДЯ
В 2 НАПРАВЛЕНИЯХ**
GLUTEATOR

Габариты (ДхШхВ), см: 145,7x153,2x108
Вес, кг: 132



СКАМЬИ, СТОЙКИ, ПОДСТАВКИ



FW-115

ГЛЮТ СКАМЬЯ
GLUTE BENCH

Габариты (ДхШхВ), см: 207x101x140
Вес, кг: 110



FW-116

СКАМЬЯ ДЛЯ ПРИСЕДАНИЙ
SQUAT BENCH

Габариты (ДхШхВ), см: 107x63x39-54
Вес, кг: 35

**FW-308**

ГИПЕРЭКСТЕНЗИЯ
HYPEREXTENSION

Габариты (ДхШхВ), см: 116x88x72
Вес, кг: 44

**FW-311**

РАЗГИБАНИЕ СПИНЫ
HORIZONTAL BACK
EXTENSION

Габариты (ДхШхВ), см: 123x89x93
Вес, кг: 35

**FW-701**

ПРОСТАЯ СКАМЬЯ
FLAT BENCH

Габариты (ДхШхВ), см: 120x60x50
Вес, кг: 33

**FW-703**

МНОГОФУНКЦИОНАЛЬНАЯ
СКАМЬЯ
UTILITY BENCH

Габариты (ДхШхВ), см: 80x60x92
Вес, кг: 16

**FW-511**

РЕГУЛИРУЕМАЯ СКАМЬЯ
ДЛЯ ПРЕССА
AB CRUNCH BENCH

Габариты (ДхШхВ), см: 150x60x149
Вес, кг: 68

**FW-512**

СКАМЬЯ ДЛЯ ПРЕССА
AB CRUNCH EASY BENCH

Габариты (ДхШхВ), см: 156x61x102
Вес, кг: 68

**FW-702**

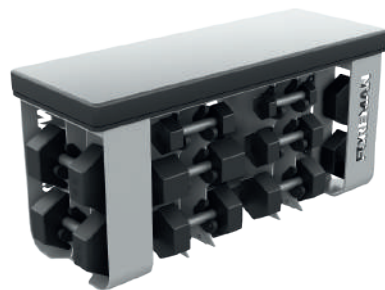
УНИВЕРСАЛЬНАЯ
СКАМЬЯ
SUPERBENCH

Габариты (ДхШхВ), см: 139x62x47
Вес, кг: 54

**FW-704**

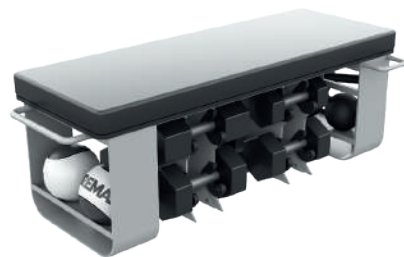
РИМСКАЯ СКАМЬЯ
ROMAN BENCH

Габариты (ДхШхВ), см: 115x77x7
Вес, кг: 35

**FY-1055.6**

**СКАМЬЯ
С ИНТЕГРИРОВАННЫМИ
ДЕРЖАТЕЛЯМИ
ПОД ГАНТЕЛИ
BENCH**

Габариты (ДхШхВ), см: 124,2х43,1х56,9
Вес, кг: 68

**FY-1055.8**

**СКАМЬЯ
С ИНТЕГРИРОВАННЫМИ
ДЕРЖАТЕЛЯМИ
ПОД ГАНТЕЛИ
BENCH**

Габариты (ДхШхВ), см: 126,9х59,5х43,4
Вес, кг: 58

**FY-1055.12**

**СКАМЬЯ
С ИНТЕГРИРОВАННЫМИ
ГАНТЕЛЯМИ
BENCH**

Габариты (ДхШхВ), см: 131,5х48,8х57,8
Вес, кг: 94

**FY-1055.16**

**МНОГОФУНКЦИОНАЛЬНАЯ
СКАМЬЯ
MULTIFUNCTIONAL BENCH**

Габариты (ДхШхВ), см: 127,8х43х45
Вес, кг: 61

В КОМПЛЕКТАЦИЮ СКАМЬИ ВХОДИТ:

FY-1055.6

скамья FOREMAN® с интегрированными держателями под гантели на 8 пар.

FY-1055.16

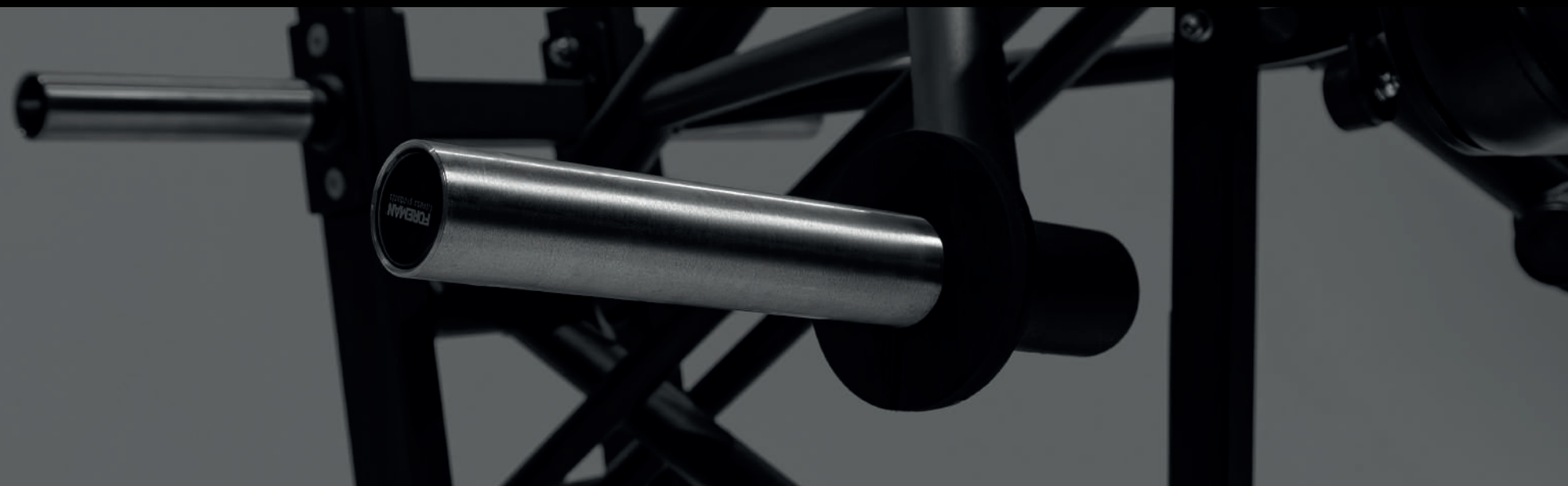
скамья FOREMAN® с интегрированными держателями под гантели на 4 пары, места для хранения гирь, зацепы для резинок по всему периметру скамьи, внутренняя система хранения, два положения поднятия спинки, ультра система передвижения без поднятия скамьи вручную.

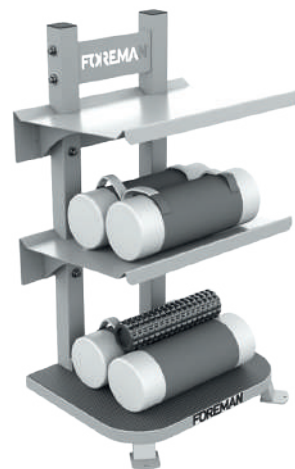
FY-1055.8

скамья FOREMAN® с интегрированными держателями под гантели на 4 пары, с колесами для перемещения и полками для хранения.

FY-1055.12

скамья FOREMAN® с интегрированными держателями под гантели на 6 пар, с подъемной спинкой, колесами для перемещения, полками для хранения и зацепов для гимнастических резинок.



**FY-1676**

СТОЙКА ДЛЯ СЭНДБЭГОВ
SANDBAG RACK

Габариты (ДхШхВ), см: 70,8x80x142,2
Вес, кг: 102

**FR-811**

ПОДСТАВКА ПОД ГАНТЕЛИ
НА 5 ПАР
DUMBBELL RACK - 5 PAIRS

Габариты (ДхШхВ), см: 243x67x76
Вес, кг: 60

**FY-609.2**

ПОДСТАВКА ДЛЯ ДИСКОВ
WEIGHT PLATE RACK

Габариты (ДхШхВ), см: 1387,5x38,5x38
Вес, кг: 28,5

**FR-812**

ПОДСТАВКА ПОД ГАНТЕЛИ
НА 10 ПАР
DUMBBELL RACK - 10 PAIRS

Габариты (ДхШхВ), см: 243x67x76
Вес, кг: 95

**FR-814**

ПОДСТАВКА ПОД ШТАНГИ
НА 10 ШТ.
BARBELL RACK - 10 BARS

Габариты (ДхШхВ), см: 72x115x133
Вес, кг: 30

**FR-813**

ПОДСТАВКА
ДЛЯ ФИКСИРОВАННЫХ
ГАНТЕЛЕЙ НА 12 ПАР
FIXED DUMBBELL RACK -
12 PAIRS

Габариты (ДхШхВ), см: 197x79x97
Вес, кг: 121

**FR-815**

ПОДСТАВКА
ДЛЯ ГРИФОВ
BAR STAND

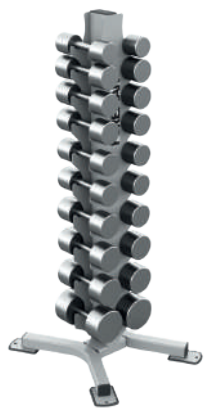
Габариты (ДхШхВ), см: 40x40x22
Вес, кг: 22,5

**FR-816**

СТОЙКА
ПОД ОЛИМПИЙСКИЕ ДИСКИ
WEIGHT PLATE TREE

Габариты (ДхШхВ), см: 71x60x136
Вес, кг: 30





FR-817

**ВЕРТИКАЛЬНАЯ
ПОДСТАВКА
ПОД ЛЕГКИЕ ГАНТЕЛИ**
VERTICAL BEAUTYBELL
RACK

Габариты
(ДхШхВ), см: 56x63,5x141
Вес, кг: 18



FR-821

**ПОДСТАВКА
ПОД ГИРИ**
RACK FOR WEIGHTS

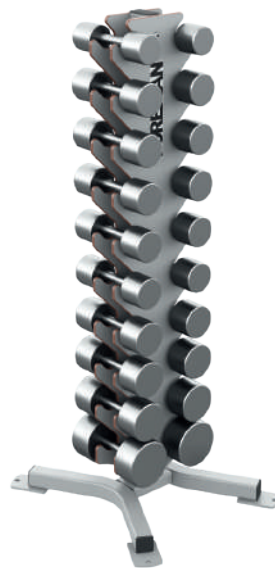
Габариты
(ДхШхВ), см: 152x72x90
Вес, кг: 57



FR-822

**ПОДСТАВКА ПОД ГАНТЕЛИ
3-РЯДНАЯ НА 15 ПАР**
DUMBBELL RACK - 15 PAIRS

Габариты
(ДхШхВ), см: 243x77x97
Вес, кг: 133



FR-861

**ПОДСТАВКА ПОД ГАНТЕЛИ
ДЛЯ АЭРОБИКИ НА 10 ПАР**
AEROBIC DUMBBELL RACK -
10 PAIRS

Габариты
(ДхШхВ), см: 64x57x142
Вес, кг: 23



FR-862

**СТОЙКА
ДЛЯ ХРАНЕНИЯ
БОДИБАРОВ**
AEROBIC BAR
STORAGE RACK

Габариты
(ДхШхВ), см: 59x45x10
Вес, кг: 12,5



FR-823

**ДВУХЯРУСНАЯ
ПОДСТАВКА ПОД
ГАНТЕЛИ НА 5 ПАР**
DUMBBELL RACK -
5 PAIRS

Габариты
(ДхШхВ), см: 128x63x76
Вес, кг: 56



FR-818

**ПОДСТАВКА
ДЛЯ АКСЕССУАРОВ**
ACCESSORY RACK

Габариты
(ДхШхВ), см: 99,5x66x122
Вес, кг: 58



FR-871

**СТОЙКА
ДЛЯ АМОРТИЗАТОРОВ**
RACK FOR BUNGIE

Габариты
(ДхШхВ), см: 70x70x175
Вес, кг: 20



FR-864

**СТОЙКА ДЛЯ ХРАНЕНИЯ
НАБИВНЫХ МЯЧЕЙ**
MEDICINE BALL
STORAGE RACK

Габариты
(ДхШхВ), см: 63,6x63,6x130,5
Вес, кг: 15



FR-863

**СТОЙКА ПОД ШТАНГИ
ДЛЯ BODYPUMP/
AEROBIC BARBELLS
STORAGE RACK - 20 S**

Габариты
(ДхШхВ), см: 191x82x130
Вес, кг: 93,5



FR-870
ПОДСТАВКА ПОД ГАНТЕЛИ
ДЛЯ АЭРОБИКИ - 40-70 ПАР
AEROBIC DUMBBELL RACK -
40-70 PAIRS

Габариты
 (ДхШхВ), см: 101x80,8x114
 Вес, кг: 44



FW-801
ПОДНЯТИЕ КОЛЕНЕЙ /
БРУСЬЯ
VERTICAL LEG / DIP

Габариты
 (ДхШхВ), см: 118x70x168
 Вес, кг: 72



FW-802
БРУСЬЯ / ТУРНИК /
ПОДНЯТИЕ КОЛЕНЕЙ
CHIN / DIP / LEG RAISE

Габариты
 (ДхШхВ), см: 130x129x254
 Вес, кг: 64



FW-815
БРУСЬЯ
FREE STANDING DIP

Габариты
 (ДхШхВ), см: 70x70x175
 Вес, кг: 20



FW-803
ПОДНЯТИЕ КОЛЕНЕЙ
EASY LEG RAISE

Габариты
 (ДхШхВ), см: 123x83x166
 Вес, кг: 75



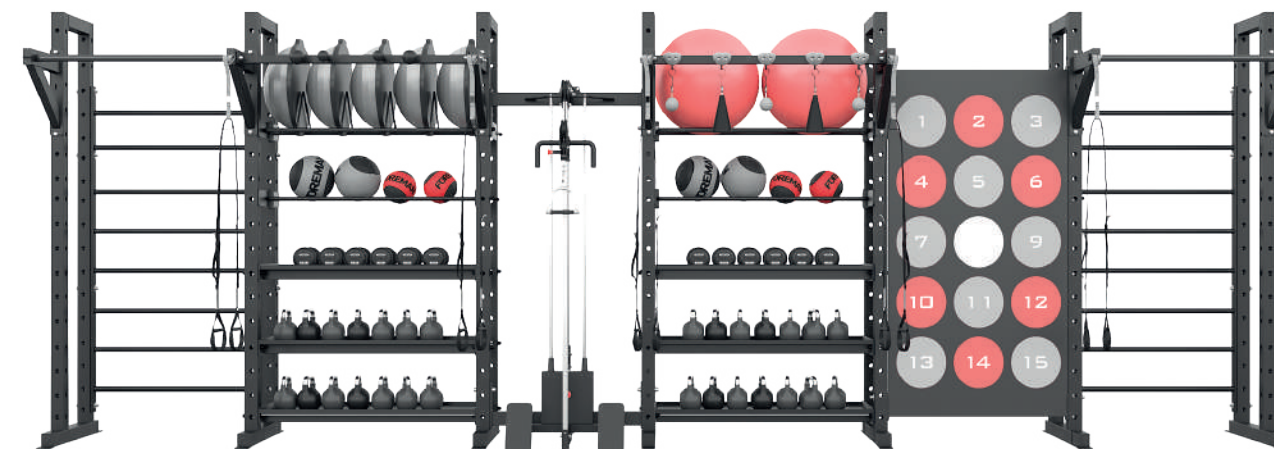
FY-3349.12
СИСТЕМА ХРАНЕНИЯ
STORAGE SYSTEM

Ширина, см: 173
 Высота, см: 260
 (высота турника 230)
 Глубина, см: 89,5



FY-3349.2
СИСТЕМА ХРАНЕНИЯ
STORAGE SYSTEM

Ширина, см: 560
 Высота, см: 300
 Глубина, см: 89,5



FY-2931
СИСТЕМА ХРАНЕНИЯ
STORAGE SYSTEM

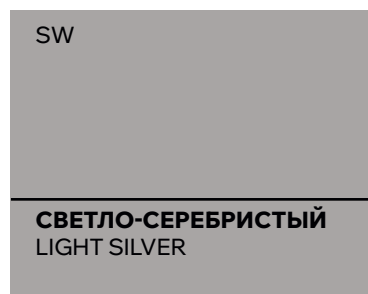
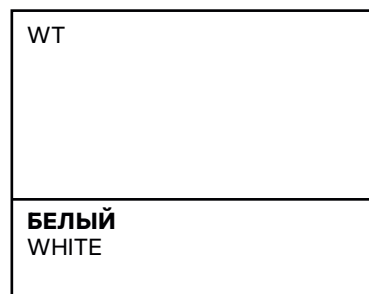
Ширина, см: 952
 Высота, см: 226
 Глубина, см: 179

Эскизы демонстрируют лишь некоторые примеры конфигураций на основе стандартных элементов.
 Системы хранения FOREMAN® — это универсальная модульная конструкция, которая легко адаптируется под любые помещения и задачи.

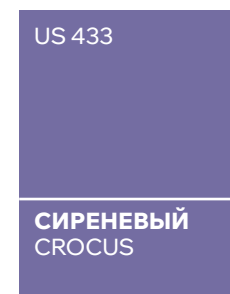
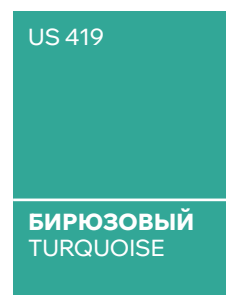
ЦВЕТОВЫЕ ПАЛИТРЫ РАМ И ОБИВКИ ДЛЯ ТРЕНАЖЕРОВ

СДЕЛАНО
В САНКТ-ПЕТЕРБУРГЕ

ЦВЕТА РАМ:



ЦВЕТА ОБИВКИ:





НАШИ КЛИЕНТЫ

Австралия, Австрия, Азербайджан, Армения, Бахрейн, Беларусь, Бельгия, Великобритания, Вьетнам, Германия, Китай, Гонконг (Китай), Грузия, Индия, Индонезия, Иордания, Ирак, Испания, Италия, Казахстан, Канада, Катар, Киргизия, Кувейт, Малайзия, Мексика, Нидерланды, ОАЭ, Оман, Польша, Саудовская Аравия, Сингапур, Сирия, США, Таиланд, Узбекистан, Турция, Иран, Филиппины, Чили, Чехия, Швейцария.



FOREMAN[®]

foremanfitness.ru

